



# RELATÓRIO DA DIRETORIA

Demonstrações Financeiras  
Julho / 2024

# Principais variações no mês



## Receitas

Receita operacional em julho ficou R\$ 834K acima do orçado.

- Receitas p/ manut. e invest., R\$ 266K acima do orçado: R\$ 144K frequência temporária; R\$ 60K acréscimos multa e juros R\$ 48K contribuição social; e R\$ 16K taxa de convidados.
- Venda de produtos -R\$ 213K abaixo do orçado: R\$ 378K sport bar cap; R\$ 226K eventos do club (festa junina); e abaixo do orçamento, -R\$ 299K expresso; -R\$ 129K boulevard; -R\$ 113K 1º andar; -R\$ 102K bar sushi .
- Receitas de Atividades, R\$ 529K acima do orçado: R\$ 347K mensalidades de cursos; (R\$ 126K Tênis; R\$ 60K Academia; R\$ 39K Pilates); R\$ 253K ingressos convidados e -R\$ 57K ingressos associados.

Receita não operacional em julho ficou R\$ 1.891K acima do orçado.

- Receitas p/ manut. e invest., R\$ 1.878K acima do orçado: R\$ 1.860K taxa de admissão e R\$ 18K venda de título acima do orçado.

## Despesas

Despesa operacional em julho ficou -R\$ 2.026K acima do orçado.

- Pessoal, -R\$ 392K acima do orçado: -R\$ 379K temporários; -R\$ 76K refeitório; -R\$ 200K FGTS (multa rescisória Fisioterapia); abaixo do orçado ficaram R\$ 244K adequação; R\$ 81K salários.
- Serviços de terceiros, grande parte (-R\$ 567K) devido a festa junina do social; -R\$ 126K professores do tênis. abaixo do orçado ficaram: R\$ 190K de eventos e espetáculos; R\$ 106K shows.
- Produtos de B&R, -R\$ 283K acima do orçado: -R\$ 202K sport bar cap; -R\$ 126K eventos do club; e R\$ 70K do expresso; R\$ 25K bar da piscina ficaram abaixo do orçado.
- Materiais diversos, -R\$ 306K acima do orçado: -R\$ 148K refeições; -R\$ 58K material de consumo e -R\$ 47K uniformes e EPI's.
- Locações, -R\$ 511K acima do orçado: -R\$ 456K festa junina do social, locação de estruturas e prestação de serviço de montagem e desmontagem.

# 1.1 Resultado Geral

(Valores em milhares de reais)



	JULHO					JAN. A JULHO				
	orçado	realizado		variação		orçado	realizado		variação	
(+) RECEITAS OPERAC. + Ñ OPER.	19.372	22.098	100,0%	2.726	14,1%	137.708	156.944	100,0%	19.236	14,0%
(-) DESPESAS PESSOAL	-8.981	-9.373	-42,4%	-392	4,4%	-67.771	-65.859	-42,0%	1.912	-2,8%
(-) OUTRAS DESPESAS	-8.720	-10.355	-46,9%	-1.635	18,7%	-60.900	-65.491	-41,7%	-4.591	7,5%
<b>(=) RESULTADO antes deprec.</b>	<b>1.671</b>	<b>2.370</b>	<b>10,7%</b>	<b>700</b>	<b>42%</b>	<b>9.037</b>	<b>25.595</b>	<b>16,3%</b>	<b>16.557</b>	<b>183%</b>
(-) DEPRECIÇÃO DO PERÍODO	-1.097	-1.045	-4,7%	52	-4,8%	-7.536	-7.145	-4,6%	391	-5,2%
<b>(=) RESULTADO após depreciação</b>	<b>573</b>	<b>1.325</b>	<b>6,0%</b>	<b>752</b>	<b>131%</b>	<b>1.501</b>	<b>18.449</b>	<b>11,8%</b>	<b>16.948</b>	<b>1129%</b>

# 1.2 Resultado Julho/Acumulado - 2024

(Valores em milhares de reais)



	JULHO					JAN. A JULHO					
	orçado	realizado		variação		orçado	realizado		variação		
<b>RECEITAS OPERAC. (a)</b>	<b>17.936</b>	<b>18.771</b>	<b>100,0%</b>	<b>834</b>	<b>4,7%</b>	<b>127.219</b>	<b>131.432</b>	<b>100,0%</b>	<b>4.213</b>	<b>3,3%</b>	
RECEITAS P/ MANUT E INVEST	9.033	9.299	49,5%	266	2,9%	63.345	65.011	49,5%	1.666	2,6%	contrib.social, freq. temp., taxa convidados, etc.
RECEITAS DE VENDA DE PRODUTOS	4.518	4.305	22,9%	-213	-4,7%	31.627	31.756	24,2%	129	0,4%	refeições, lanches, bebidas, cigarros, etc.
RECEITAS DE ATIVIDADES	2.637	3.166	16,9%	529	20,1%	19.098	20.996	16,0%	1.897	9,9%	mensalidades, matrículas, exames, etc.
OUTRAS RECEITAS	808	949	5,1%	141	17,5%	6.656	6.867	5,2%	211	3,2%	patrocínios, anúncios, receitas inc., etc
RECEITAS PATRIMONIAIS	941	1.052	5,6%	112	11,9%	6.493	6.802	5,2%	310	4,8%	armários, estacionamentos, aluguéis
<b>DESPESAS OPERAC. (b)</b>	<b>-17.701</b>	<b>-19.726</b>	<b>-105,1%</b>	<b>-2.025</b>	<b>11,4%</b>	<b>-128.668</b>	<b>-131.335</b>	<b>-99,9%</b>	<b>-2.667</b>	<b>2,1%</b>	
PESSOAL	-8.981	-9.373	-49,9%	-392	4,4%	-67.771	-65.859	-50,1%	1.912	-2,8%	salários, encargos e benefícios
SERVIÇOS DE TERCEIROS	-3.977	-4.579	-24,4%	-602	15,1%	-26.476	-26.747	-20,4%	-271	1,0%	TI, profess., estacion., manut., imagem, bolsas
PRODUTOS DE B&R	-2.443	-2.726	-14,5%	-283	11,6%	-17.279	-19.431	-14,8%	-2.153	12,5%	custo de alimentos e bebidas
MATERIAIS DIVERSOS	-912	-1.218	-6,5%	-306	33,5%	-7.570	-8.714	-6,6%	-1.144	15,1%	mat. de manut., uso, cons., limp, esporte, epi
SERVIÇOS COMPARTILHADOS	-626	-560	-3,0%	65	-10,4%	-4.278	-4.591	-3,5%	-313	7,3%	limpeza, lavanderia, fiscalização.
SERVIÇOS PÚBLICOS	-920	-916	-4,9%	4	-0,4%	-5.975	-6.205	-4,7%	-230	3,8%	luz, água e gás
MANUTENÇÃO	-331	-383	-2,0%	-52	15,7%	-2.315	-2.309	-1,8%	6	-0,3%	manutenção interna
LOCAÇÕES	-269	-781	-4,2%	-511	189,9%	-1.961	-2.405	-1,8%	-444	22,6%	equipamentos em geral, copiadoras, espaços
OUTROS	-553	-515	-2,7%	38	-6,9%	-4.350	-4.970	-3,8%	-620	14,3%	demais des. e provisões, alocações, etc
RECUPERACAO DESPESAS	1.311	1.325	7,1%	14	1,0%	9.307	9.896	7,5%	589	6,3%	alocação de despesas (manut. + refeitório)
<b>RESULTADO OPERAC. (c) = a+b</b>	<b>236</b>	<b>-955</b>	<b>-5,1%</b>	<b>-1.191</b>	<b>-506%</b>	<b>-1.449</b>	<b>97</b>	<b>0,1%</b>	<b>1.546</b>	<b>-107%</b>	
<b>RESULTADO NÃO OPERAC. (d)</b>	<b>1.435</b>	<b>3.326</b>	<b>17,7%</b>	<b>1.891</b>	<b>132%</b>	<b>10.486</b>	<b>25.498</b>	<b>19,4%</b>	<b>15.012</b>	<b>143%</b>	
(+) DEMAIS REC. MANUT. INVEST.	1.127	3.005	16,0%	1.878	167%	7.889	22.575	17,2%	14.686	186%	taxas de admissão e venda de títulos
(+) RECEITAS FINANCEIRAS	308	322	1,7%	13	4,3%	2.600	2.937	2,2%	337	13,0%	rendimentos de aplicações, juros e multas, etc.
(-) DESPESAS FINANCEIRAS	-0	-1	0,0%	-1	100,0%	-2	-14	0,0%	-12	100%	descontos, juros, , multas e demais perdas
<b>RESULTADO antes deprec. (c+d)</b>	<b>1.671</b>	<b>2.370</b>	<b>12,6%</b>	<b>700</b>	<b>42%</b>	<b>9.037</b>	<b>25.595</b>	<b>19,5%</b>	<b>16.557</b>	<b>183%</b>	
(-) DEPRECIACÃO DO PERÍODO	-1.097	-1.045	-4,7%	52	-4,8%	-7.536	-7.145	-4,6%	391	-5,2%	
<b>(=) RESULTADO após depreciação</b>	<b>573</b>	<b>1.325</b>	<b>6,0%</b>	<b>752</b>	<b>131%</b>	<b>1.501</b>	<b>18.449</b>	<b>11,8%</b>	<b>16.948</b>	<b>1129%</b>	

# 1.3 Resultado por Diretoria (Julho)

(Valores em milhares de reais)



JULHO		RECEITAS			DESPESAS			RESULTADO			
Operacional		orçado	realizado	variação	orçado	realizado	variação	orçado	realizado	variação	%
INSTITUCIONAL		9.132	9.426	294	-834	-540	294	8.298	8.886	588	7%
DIRETORIA ADMINISTRATIVA		900	915	16	-2.660	-3.358	-698	-1.760	-2.442	-682	39%
DIRETORIA BARES E RESTAURANTES		4.541	4.380	-161	-5.392	-5.918	-526	-851	-1.538	-687	81%
DIRETORIA CULTURAL		1.026	1.082	56	-1.315	-1.169	147	-289	-86	203	-70%
DIRETORIA DA SECRETARIA		135	147	13	-347	-373	-26	-213	-226	-14	6%
DIRETORIA DE DESENVOLV SOCIAL		87	21	-66	-93	-95	-3	-5	-74	-69	1294%
DIRETORIA DE ESPORTES		1.729	2.147	418	-3.398	-3.621	-222	-1.670	-1.474	196	-12%
DIRETORIA DE GOVERNANÇA		0	0	0	-156	-118	38	-156	-118	38	-24%
DIRETORIA DE MKT E COMUNICACAO		100	61	-39	-376	-447	-71	-276	-386	-110	40%
DIRETORIA DE SUPRIMENTOS		0	0	0	-298	-334	-35	-298	-334	-35	12%
DIRETORIA DO PATRIMÔNIO		8	7	-1	-740	-910	-170	-732	-903	-171	23%
DIRETORIA FINANCEIRA		0	0	0	-693	-635	59	-693	-635	59	-8%
DIRETORIA JURÍDICA		0	0	0	-66	-35	31	-66	-35	31	-47%
DIRETORIA SOCIAL		279	584	305	-879	-1.755	-877	-600	-1.171	-571	95%
DIRETORIA TECN DA INFORMAÇÃO		0	0	0	-452	-418	34	-452	-418	34	-7%
<b>Total operacional</b>		<b>17.936</b>	<b>18.771</b>	<b>834</b>	<b>-17.701</b>	<b>-19.726</b>	<b>-2.025</b>	<b>236</b>	<b>-955</b>	<b>-1.191</b>	<b>-506%</b>
<b>Não operacional</b>		<b>orçado</b>	<b>realizado</b>	<b>variação</b>	<b>orçado</b>	<b>realizado</b>	<b>variação</b>	<b>orçado</b>	<b>realizado</b>	<b>variação</b>	<b>%</b>
INSTITUCIONAL		1.435	3.327	1.892	0	-0	-0	1.435	3.327	1.891	132%
DIRETORIA DO PATRIMÔNIO		0	0	0	-0	-1	-1	-0	-1	-1	223%
<b>Total não operacional</b>		<b>1.435</b>	<b>3.327</b>	<b>1.891</b>	<b>-0</b>	<b>-1</b>	<b>-1</b>	<b>1.435</b>	<b>3.326</b>	<b>1.891</b>	<b>132%</b>
<b>Total Operacional + Não Operacional</b>		<b>19.372</b>	<b>22.098</b>	<b>2.726</b>	<b>-17.701</b>	<b>-19.727</b>	<b>-2.026</b>	<b>1.671</b>	<b>2.370</b>	<b>700</b>	<b>42%</b>

# 1.4 Resultado por Diretoria (Acumulado)

(Valores em milhares de reais)



ACUMULADO	RECEITAS			DESPESAS			RESULTADO				
	Operacional	orçado	realizado	variação	orçado	realizado	variação	orçado	realizado	variação	%
INSTITUCIONAL		64.045	65.902	1.857	-6.132	-5.283	849	57.913	60.619	2.706	5%
DIRETORIA ADMINISTRATIVA		6.313	6.448	135	-18.716	-20.020	-1.304	-12.403	-13.572	-1.169	9%
DIRETORIA BARES E RESTAURANTES		31.787	31.962	175	-38.254	-39.784	-1.530	-6.468	-7.822	-1.355	21%
DIRETORIA CULTURAL		8.649	9.347	698	-11.697	-10.865	832	-3.048	-1.518	1.530	-50%
DIRETORIA DA SECRETARIA		937	1.078	141	-2.348	-2.498	-150	-1.411	-1.419	-8	1%
DIRETORIA DE DESENVOLV SOCIAL		155	86	-69	-635	-525	110	-480	-440	41	-9%
DIRETORIA DE ESPORTES		13.578	15.036	1.458	-26.447	-28.093	-1.646	-12.869	-13.057	-188	1%
DIRETORIA DE GOVERNANÇA		0	0	0	-696	-740	-44	-696	-740	-44	6%
DIRETORIA DE MKT E COMUNICACAO		700	608	-92	-2.618	-2.209	409	-1.918	-1.601	317	-17%
DIRETORIA DE SUPRIMENTOS		0	0	0	-2.199	-2.412	-213	-2.199	-2.412	-213	10%
DIRETORIA DO PATRIMÔNIO		56	48	-8	-5.267	-6.590	-1.323	-5.211	-6.543	-1.331	26%
DIRETORIA FINANCEIRA		0	0	0	-5.140	-4.771	369	-5.140	-4.771	369	-7%
DIRETORIA JURÍDICA		0	0	0	-471	-299	172	-471	-299	172	-36%
DIRETORIA SOCIAL		1.000	917	-83	-4.654	-4.403	251	-3.654	-3.485	169	-5%
DIRETORIA TECN DA INFORMAÇÃO		0	0	0	-3.393	-2.843	550	-3.393	-2.843	550	-16%
<b>Total operacional</b>		<b>127.219</b>	<b>131.432</b>	<b>4.213</b>	<b>-128.668</b>	<b>-131.335</b>	<b>-2.667</b>	<b>-1.449</b>	<b>97</b>	<b>1.546</b>	<b>-107%</b>
<b>Não operacional</b>		<b>orçado</b>	<b>realizado</b>	<b>variação</b>	<b>orçado</b>	<b>realizado</b>	<b>variação</b>	<b>orçado</b>	<b>realizado</b>	<b>variação</b>	<b>%</b>
INSTITUCIONAL		10.486	25.512	15.025	0	-3	-3	10.486	25.509	15.023	143%
DIRETORIA ADMINISTRATIVA		0	0	0	-0	-2	-2	-0	-2	-2	437%
DIRETORIA BARES E RESTAURANTES		0	0	-0	-0	-0	-0	0	-0	-1	-214%
DIRETORIA CULTURAL		2	1	-1	-0	-2	-2	2	-2	-4	-178%
DIRETORIA DE ESPORTES		0	0	0	-0	-2	-2	-0	-2	-2	1537%
DIRETORIA DO PATRIMÔNIO		0	0	0	-2	-4	-3	-2	-4	-3	150%
<b>Total não operacional</b>		<b>10.489</b>	<b>25.512</b>	<b>15.023</b>	<b>-2</b>	<b>-14</b>	<b>-12</b>	<b>10.486</b>	<b>25.498</b>	<b>15.012</b>	<b>143%</b>
<b>Total Operacional + Não Operacional</b>		<b>137.708</b>	<b>156.944</b>	<b>19.236</b>	<b>-128.671</b>	<b>-131.350</b>	<b>-2.679</b>	<b>9.037</b>	<b>25.595</b>	<b>16.557</b>	<b>183%</b>

## 2.1 Receitas por grupo



	JULHO					JAN. A JULHO					
	orçado	realizado		variação		orçado	realizado		variação		
<b>RECEITAS POR GRUPO</b>	<b>19.372</b>	<b>22.098</b>	<b>100,0%</b>	<b>2.726</b>	<b>14,1%</b>	<b>137.708</b>	<b>156.944</b>	<b>100,0%</b>	<b>19.236</b>	<b>14,0%</b>	
RECEITAS P/ MANUT E INVEST	10.160	12.304	55,7%	2.144	21,1%	71.234	87.586	55,8%	16.352	23,0%	contrib.soc., tx adm., freq. temp., tx convid, etc.
RECEITAS DE VENDA DE PRODUTOS	4.518	4.305	19,5%	-213	-4,7%	31.627	31.756	20,2%	129	0,4%	refeições, lanches, bebidas, cigarros, etc.
RECEITAS DE ATIVIDADES	2.637	3.166	14,3%	529	20,1%	19.098	20.996	13,4%	1.897	9,9%	mensalidades, matrículas, exames, etc.
OUTRAS RECEITAS	808	949	4,3%	141	17,5%	6.656	6.867	4,4%	211	3,2%	patrocínios, anúncios, receitas inc., etc.
RECEITAS PATRIMONIAIS	941	1.052	4,8%	112	11,9%	6.493	6.802	4,3%	310	4,8%	armários, estacionamentos, aluguéis
RECEITAS FINANCEIRAS	308	322	1,5%	13	4,3%	2.600	2.937	1,9%	337	13,0%	rendim. de aplicações, juros e multas, etc.

## 2.2 Receitas por diretoria (Julho)

(Valores em milhares de reais)



JULHO	MANUT. E INVEST.		VENDAS DE PROD.		REC. DE ATIVID.		OUTRAS RECEITAS		REC. PATRIMON.		REC. FINANC.		TOTAL		
	orçado	realizado	orçado	realizado	orçado	realizado	orçado	realizado	orçado	realizado	orçado	realizado	orçado	realizado	var.
INSTITUCIONAL	10.026	12.156	0	0	0	0	234	274	0	0	308	322	10.567	12.753	21%
DIRETORIA ADMINISTRATIVA	0	0	0	1	30	21	0	0	869	894	0	0	900	915	2%
DIRETORIA BARES E RESTAURANTES	0	0	4.518	4.304	0	0	11	1	12	74	0	0	4.541	4.380	-4%
DIRETORIA CULTURAL	0	0	0	0	1.025	1.071	1	10	0	1	0	0	1.026	1.082	5%
DIRETORIA DA SECRETARIA	134	147	0	0	0	0	0	0	0	0	0	0	135	147	9%
DIRETORIA DE DESENVOLV SOCIAL	0	0	0	0	0	0	87	21	0	0	0	0	87	21	-76%
DIRETORIA DE ESPORTES	0	0	0	0	1.309	1.605	367	460	53	82	0	0	1.729	2.147	24%
DIRETORIA DE MKT E COMUNICACAO	0	0	0	0	0	0	100	61	0	0	0	0	100	61	-39%
DIRETORIA DO PATRIMÔNIO	0	0	0	0	0	0	8	7	0	0	0	0	8	7	-8%
DIRETORIA SOCIAL	0	0	0	0	272	469	0	113	7	2	0	0	279	584	109%
<b>Total</b>	<b>10.160</b>	<b>12.304</b>	<b>4.518</b>	<b>4.305</b>	<b>2.637</b>	<b>3.166</b>	<b>808</b>	<b>949</b>	<b>941</b>	<b>1.052</b>	<b>308</b>	<b>322</b>	<b>19.372</b>	<b>22.098</b>	<b>14%</b>



## 2.2 Receitas por diretoria (Acumulado)

(Valores em milhares de reais)



ACUMULADO DIRETORIA	MANUT. E INVEST.		VENDAS DE PROD.		REC. DE ATIVID.		OUTRAS RECEITAS		REC. PATRIMON.		REC. FINANC.		TOTAL		
	orçado	realizado	orçado	realizado	orçado	realizado	orçado	realizado	orçado	realizado	orçado	realizado	orçado	realizado	var.
INSTITUCIONAL	70.298	86.509	0	0	0	0	1.636	1.969	0	0	2.597	2.936	74.531	91.414	23%
DIRETORIA ADMINISTRATIVA	0	0	2	3	393	457	0	0	5.918	5.989	0	0	6.313	6.448	2%
DIRETORIA BARES E RESTAURANTES	0	0	31.625	31.754	0	0	80	86	81	122	0	0	31.787	31.962	1%
DIRETORIA CULTURAL	0	0	0	0	8.188	8.696	421	565	40	86	2	1	8.651	9.348	8%
DIRETORIA DA SECRETARIA	936	1.077	0	0	0	0	1	1	0	0	0	0	937	1.078	15%
DIRETORIA DE DESENVOLV SOCIAL	0	0	0	0	30	50	115	22	10	14	0	0	155	86	-45%
DIRETORIA DE ESPORTES	0	0	0	0	9.674	11.071	3.510	3.439	394	526	0	0	13.578	15.036	11%
DIRETORIA DE MKT E COMUNICACAO	0	0	0	0	0	0	700	608	0	0	0	0	700	608	-13%
DIRETORIA DO PATRIMÔNIO	0	0	0	0	0	0	56	48	0	0	0	0	56	48	-15%
DIRETORIA SOCIAL	0	0	0	0	814	722	137	128	49	67	0	0	1.000	917	-8%
<b>Total</b>	<b>71.234</b>	<b>87.586</b>	<b>31.627</b>	<b>31.756</b>	<b>19.098</b>	<b>20.996</b>	<b>6.656</b>	<b>6.867</b>	<b>6.493</b>	<b>6.802</b>	<b>2.600</b>	<b>2.937</b>	<b>137.708</b>	<b>156.944</b>	<b>14%</b>

## 2.3 Taxas de Admissão

(Valores em milhares de reais)



TAXAS	QUANTIDADE															
	JAN		FEV		MAR		ABR		MAI		JUN		JUL		TOTAL	
	Orç.	Real.	Orç.	Real.	Orç.	Real.	Orç.	Real.	Orç.	Real.	Orç.	Real.	Orç.	Real.	Orç.	Real.
TAXA 100%	1	6	1	3	1	5	1		1	8	1	1	1	3	7	26
TAXA 50% - Art.28																
TAXA 25% - Art.28																
TAXA 15% - Art.28						1						2		1		4
TAXA 10% - Art 6º	5	1	5	4	5	4	5	1	5	2	5	1	5	2	35	15
TAXA 2,5% - Art 6º																
TAXA 5% - Temporário		2		2		2										6
<b>TOTAL</b>	<b>6</b>	<b>9</b>	<b>6</b>	<b>9</b>	<b>6</b>	<b>12</b>	<b>6</b>	<b>1</b>	<b>6</b>	<b>10</b>	<b>6</b>	<b>4</b>	<b>6</b>	<b>6</b>	<b>42</b>	<b>51</b>

TAXAS	VALORES EM R\$ MIL															
	JAN		FEV		MAR		ABR		MAI		JUN		JUL		TOTAL	
	Orç.	Real.	Orç.	Real.	Orç.	Real.	Orç.	Real.	Orç.	Real.	Orç.	Real.	Orç.	Real.	Orç.	Real.
TAXA 100%	750	4.500	750	2.250	750	3.750	750		750	6.450	750	900	750	2.700	5.250	20.550
TAXA 50% - Art.28																
TAXA 25% - Art.28																
TAXA 15% - Art.28						113						270		135		518
TAXA 10% - Art 6º	375	75	375	300	375	300	375	75	375	150	375	75	375	150	2.625	1.125
TAXA 2,5% - Art 6º																
TAXA 5% - Temporário		75		75		75										225
<b>TOTAL</b>	<b>1.125</b>	<b>4.650</b>	<b>1.125</b>	<b>2.625</b>	<b>1.125</b>	<b>4.238</b>	<b>1.125</b>	<b>75</b>	<b>1.125</b>	<b>6.600</b>	<b>1.125</b>	<b>1.245</b>	<b>1.125</b>	<b>2.985</b>	<b>7.875</b>	<b>22.418</b>

# 3.1 Despesas por Grupo

(Valores em milhares de reais)



Tipo	Descrição Grupo Conta	JULHO			JAN. A JULHO			
		Orçado	Realizado	Varição	Orçado	Realizado	Varição	%
<b>PESSOAL</b>	PESSOAL	-8.981	-9.373	-392	-67.771	-65.859	1.912	-3%
<b>DESP. GERAL</b>	SERVICOS DE TERCEIROS	-3.977	-4.579	-602	-26.476	-26.747	-271	1%
	CONTIGENCIAS E PROC JUDICIAIS	-67	3	70	-469	-1.293	-824	176%
	MATERIAIS DIVERSOS	-912	-1.218	-306	-7.570	-8.714	-1.144	15%
	PRODUTOS DE B&R	-2.443	-2.726	-283	-17.279	-19.431	-2.153	12%
	LOCACOES	-269	-781	-511	-1.961	-2.405	-444	23%
	TRIB, SEG, FEDERACOES E CONFED	-140	-96	44	-1.055	-1.094	-39	4%
	DESP FINANC BANC OPER CARTOES	-118	-134	-16	-789	-833	-44	6%
	DESP INSTITUCIONAIS E LEGAIS	-82	-41	40	-446	-291	155	-35%
	VIAGENS, ESTADIAS E TRANSPORTE	-146	-244	-98	-1.582	-1.438	144	-9%
	RESULTADO DE BX DE IMOBILIZADO	0	-4	-4	-12	-36	-24	196%
<b>DESPESAS COMPARTILHADAS</b>	SERVICOS COMPARTILHADOS	-626	-560	65	-4.278	-4.591	-313	7%
	MANUTENCAO	-331	-383	-52	-2.315	-2.309	6	0%
	SERVICOS PUBLICOS	-920	-916	4	-5.975	-6.205	-230	4%
<b>RECUPERACAO DESPESAS</b>	ALOCAÇÃO DESPESAS	1.311	1.325	14	9.307	9.896	589	6%
<b>Total Despesas</b>		<b>-17.701</b>	<b>-19.727</b>	<b>-2.026</b>	<b>-128.671</b>	<b>-131.350</b>	<b>-2.679</b>	<b>2%</b>

## 3.2 Despesas por Diretoria (Julho) (1/3)

(Valores em milhares de reais)



TIPO	INSTITUC.		B&R		ESPORTES		CULTURAL		ADMINIST.		SECRETAR.	
	orçado	realiz.	orçado	realiz.	orçado	realiz.	orçado	realiz.	orçado	realiz.	orçado	realiz.
PESSOAL	-420	-183	-2.775	-2.917	-1.396	-1.340	-506	-528	-1.395	-1.785	-310	-316
SERVICOS DE TERCEIROS	-202	-209	-115	-170	-1.182	-1.512	-605	-410	-442	-521	-8	-20
PRODUTOS DE B&R	-6	-8	-2.411	-2.700	-5	-6	-12	-6	-5	-2	0	0
SERVICOS COMPARTILHADOS	-17	-17	-111	-119	-89	16	-16	-22	-304	-326	-16	-17
MATERIAIS DIVERSOS	-15	-23	-194	-319	-164	-220	-68	-59	-131	-229	-6	-13
SERVICOS PUBLICOS	-15	-1	-344	-290	-203	-200	-20	-29	-287	-352	-1	0
MANUTENCAO	-4	-3	-104	-128	-48	-37	-17	-36	-97	-126	-0	-2
CONTIGENCIAS E PROC JUDICIAIS	-66	7	0	0	0	0	0	0	-1	-3	0	0
LOCACOES	-2	-3	-47	-94	-60	-62	-62	-62	-49	-80	-5	-6
DESP FINANC BANC OPER CARTOES	-47	-45	-60	-76	0	-0	0	-1	-3	-3	0	0
TRIB, SEG, FEDERACOES E CONFED	-27	-29	0	0	-110	-66	0	0	-3	0	0	0
DESP INSTITUCIONAIS E LEGAIS	-14	-26	-1	-2	-14	-1	-2	-1	-2	0	0	0
DEDUCOES DE VENDAS	0	0	0	0	0	0	0	0	0	0	0	0
DEMAIS DESPESAS	0	0	0	0	0	0	0	0	0	0	0	0
VIAGENS, ESTADIAS E TRANSPORTE	-0	0	-3	-3	-128	-194	-7	-15	-2	-9	0	0
RESULTADO DE BX DE IMOBILIZADO	0	0	0	0	0	0	0	-0	0	-3	0	0
RECUPERACAO DESPESAS	0	0	773	898	0	0	0	0	62	82	0	0
<b>Total Geral</b>	<b>-834</b>	<b>-540</b>	<b>-5.392</b>	<b>-5.918</b>	<b>-3.398</b>	<b>-3.621</b>	<b>-1.315</b>	<b>-1.169</b>	<b>-2.660</b>	<b>-3.358</b>	<b>-347</b>	<b>-373</b>

## 3.2 Despesas por Diretoria (Julho) (2/3)

(Valores em milhares de reais)



TIPO	TI		SUPRIM.		PATRIM.		FINANC.		SOCIAL	
	orçado	realiz.	orçado	realiz.	orçado	realiz.	orçado	realiz.	orçado	realiz.
PESSOAL	-240	-227	-259	-286	-684	-795	-605	-552	-150	-165
SERVICOS DE TERCEIROS	-195	-179	-23	-35	-200	-224	-74	-82	-564	-992
PRODUTOS DE B&R	-1	0	0	-0	-1	-1	-0	-1	-1	-1
SERVICOS COMPARTILHADOS	-5	-5	-4	-4	-12	-12	-6	-6	-21	-22
MATERIAIS DIVERSOS	-4	-5	-3	-4	-241	-250	-25	-7	-28	-48
SERVICOS PUBLICOS	-4	-2	-6	-3	-18	-25	-1	-0	-20	-15
MANUTENCAO	-1	-1	-2	-0	-31	-23	-2	-6	-25	-22
CONTIGENCIAS E PROC JUDICIAIS	0	0	0	0	0	0	0	0	0	0
LOCACOES	-0	-0	-1	-1	-7	-2	-2	-1	-26	-460
DESP FINANC BANC OPER CARTOES	0	-0	0	0	-0	-1	0	0	-8	-7
TRIB, SEG, FEDERACOES E CONFED	0	0	0	0	0	0	0	0	0	-1
DESP INSTITUCIONAIS E LEGAIS	0	0	0	0	-2	-10	0	0	-35	-1
DEDUCOES DE VENDAS	0	0	0	0	0	0	0	0	0	0
DEMAIS DESPESAS	0	0	0	0	0	0	0	0	0	0
VIAGENS, ESTADIAS E TRANSPORTE	-4	-0	-0	-0	-0	0	-0	-1	-1	-21
RESULTADO DE BX DE IMOBILIZADO	0	-0	0	0	0	-2	0	0	0	0
RECUPERACAO DESPESAS	0	0	0	0	455	433	21	20	0	0
<b>Total Geral</b>	<b>-452</b>	<b>-418</b>	<b>-298</b>	<b>-334</b>	<b>-740</b>	<b>-911</b>	<b>-693</b>	<b>-635</b>	<b>-879</b>	<b>-1.755</b>

## 3.2 Despesas por Diretoria (Julho) (3/3)

(Valores em milhares de reais)



TIPO	DESENV SOCIAL		MKT E COM.		JURÍDICA		GOVERNANÇA		TOTAL GERAL	
	orçado	realiz.	orçado	realiz.	orçado	realiz.	orçado	realiz.	orçado	realiz.
PESSOAL	-22	-30	-162	-162	-27	-11	-31	-77	-8.981	-9.373
SERVICOS DE TERCEIROS	-28	-23	-190	-157	-32	-19	-117	-27	-3.977	-4.579
PRODUTOS DE B&R	-0	-1	-1	-0	-0	0	-0	-0	-2.443	-2.726
SERVICOS COMPARTILHADOS	-9	-10	-6	-6	-5	-5	-6	-6	-626	-560
MATERIAIS DIVERSOS	-16	-32	-15	-9	-1	-1	-1	-0	-912	-1.218
SERVICOS PUBLICOS	0	0	-1	0	-0	0	-0	0	-920	-916
MANUTENCAO	-1	-0	-0	-0	-0	0	-0	0	-331	-383
CONTIGENCIAS E PROC JUDICIAIS	0	0	0	0	-0	-0	0	0	-67	3
LOCACOES	-5	-2	-2	-1	-1	-0	-1	-8	-269	-781
DESP FINANC BANC OPER CARTOES	0	-2	0	0	0	0	0	0	-118	-134
TRIB, SEG, FEDERACOES E CONFED	0	0	0	0	0	0	0	0	-140	-96
DESP INSTITUCIONAIS E LEGAIS	-11	-0	0	0	-0	0	0	0	-82	-41
DEDUCOES DE VENDAS	0	0	0	0	0	0	0	0	0	0
DEMAIS DESPESAS	0	0	0	0	0	0	0	0	0	0
VIAGENS, ESTADIAS E TRANSPORTE	-0	-0	-1	0	-1	0	-0	0	-146	-244
RESULTADO DE BX DE IMOBILIZADO	0	1	0	0	0	0	0	0	0	-4
RECUPERACAO DESPESAS	0	4	0	-113	0	0	0	0	1.311	1.325
<b>Total Geral</b>	<b>-93</b>	<b>-95</b>	<b>-376</b>	<b>-447</b>	<b>-66</b>	<b>-35</b>	<b>-156</b>	<b>-118</b>	<b>-17.701</b>	<b>-19.727</b>

## 3.2 Despesas por Diretoria (Acumulado) (1/3)

(Valores em milhares de reais)



TIPO	INSTITUC.		B&R		ESPORTES		CULTURAL		ADMINIST.		SECRETAR.	
	orçado	realiz.	orçado	realiz.	orçado	realiz.	orçado	realiz.	orçado	realiz.	orçado	realiz.
PESSOAL	-2.922	-1.246	-20.156	-19.846	-11.045	-10.524	-5.684	-5.663	-9.983	-10.214	-2.118	-2.224
SERVICOS DE TERCEIROS	-1.520	-1.665	-817	-1.166	-8.479	-10.454	-4.028	-3.175	-3.069	-3.111	-33	-77
PRODUTOS DE B&R	-43	-41	-16.783	-18.877	-62	-89	-323	-351	-36	-38	-0	-0
SERVICOS COMPARTILHADOS	-114	-115	-757	-793	-594	-794	-105	-119	-2.110	-2.178	-110	-108
MATERIAIS DIVERSOS	-284	-273	-1.425	-1.731	-1.857	-2.148	-670	-786	-920	-1.344	-44	-41
SERVICOS PUBLICOS	-90	-13	-2.213	-2.072	-1.301	-1.282	-132	-217	-1.936	-2.245	-6	-2
MANUTENCAO	-26	-25	-726	-718	-339	-272	-118	-119	-678	-889	-2	-8
CONTIGENCIAS E PROC JUDICIAIS	-461	-1.283	0	0	0	0	0	0	-6	-6	0	0
LOCACOES	-19	-37	-323	-401	-479	-463	-481	-330	-338	-440	-35	-38
DESP FINANC BANC OPER CARTOES	-327	-246	-419	-539	-0	-2	-0	-3	-23	-27	0	0
TRIB, SEG, FEDERACOES E CONFED	-191	-216	0	0	-843	-814	0	-0	-20	-62	0	0
DESP INSTITUCIONAIS E LEGAIS	-99	-122	-7	-12	-103	-6	-26	-10	-21	-9	-1	0
DEDUCOES DE VENDAS	0	0	0	0	0	0	0	0	0	0	0	0
DEMAIS DESPESAS	0	0	0	0	0	0	0	0	0	0	0	0
VIAGENS, ESTADIAS E TRANSPORTE	-22	-4	-21	-34	-1.345	-1.246	-131	-95	-13	-14	-0	0
RESULTADO DE BX DE IMOBILIZADO	-14	0	0	-2	2	-0	0	-0	0	-14	0	0
RECUPERACAO DESPESAS	0	0	5.394	6.407	0	0	0	0	436	570	0	0
<b>Total Geral</b>	<b>-6.132</b>	<b>-5.286</b>	<b>-38.254</b>	<b>-39.784</b>	<b>-26.447</b>	<b>-28.095</b>	<b>-11.697</b>	<b>-10.868</b>	<b>-18.717</b>	<b>-20.022</b>	<b>-2.348</b>	<b>-2.498</b>

## 3.2 Despesas por Diretoria (Acumulado) (2/3)

(Valores em milhares de reais)



TIPO	TI		SUPRIM.		PATRIM.		FINANC.		SOCIAL	
	orçado	realiz.	orçado	realiz.	orçado	realiz.	orçado	realiz.	orçado	realiz.
PESSOAL	-1.671	-1.598	-1.929	-2.055	-5.041	-5.422	-4.461	-4.124	-1.077	-1.092
SERVICOS DE TERCEIROS	-1.603	-1.013	-149	-249	-1.402	-1.515	-645	-650	-2.582	-2.074
PRODUTOS DE B&R	-4	0	0	3	-6	-10	-2	-2	-12	-20
SERVICOS COMPARTILHADOS	-30	-30	-29	-28	-80	-79	-39	-39	-141	-142
MATERIAIS DIVERSOS	-29	-47	-37	-36	-1.684	-1.715	-104	-70	-281	-294
SERVICOS PUBLICOS	-22	-19	-36	-32	-105	-188	-8	-3	-122	-129
MANUTENCAO	-4	-14	-14	-8	-214	-177	-11	-11	-172	-58
CONTIGENCIAS E PROC JUDICIAIS	0	0	0	0	0	0	0	0	0	0
LOCACOES	-2	-87	-6	-6	-52	-61	-13	-9	-148	-487
DESP FINANC BANC OPER CARTOES	0	-0	0	0	-2	-4	-0	-0	-18	-10
TRIB, SEG, FEDERACOES E CONFED	0	0	0	0	0	0	0	0	0	-1
DESP INSTITUCIONAIS E LEGAIS	0	0	0	0	-14	-14	0	-2	-96	-73
DEDUCOES DE VENDAS	0	0	0	0	0	0	0	0	0	0
DEMAIS DESPESAS	0	0	0	0	0	0	0	0	0	0
VIAGENS, ESTADIAS E TRANSPORTE	-28	-13	-0	-0	-1	-1	-2	-2	-5	-24
RESULTADO DE BX DE IMOBILIZADO	0	-22	-0	0	0	-2	0	0	0	0
RECUPERACAO DESPESAS	0	0	0	0	3.332	2.592	144	142	0	0
<b>Total Geral</b>	<b>-3.393</b>	<b>-2.843</b>	<b>-2.199</b>	<b>-2.412</b>	<b>-5.269</b>	<b>-6.595</b>	<b>-5.140</b>	<b>-4.771</b>	<b>-4.654</b>	<b>-4.403</b>



## 3.2 Despesas por Diretoria (Acumulado) (3/3)

(Valores em milhares de reais)



TIPO	DESENV SOCIAL		MKT E COM.		JURÍDICA		GOVERNANÇA		TOTAL GERAL	
	orçado	realiz.	orçado	realiz.	orçado	realizado	orçado	realizado	orçado	realiz.
PESSOAL	-148	-153	-1.114	-1.096	-198	-90	-225	-512	-67.771	-65.859
SERVICOS DE TERCEIROS	-200	-86	-1.321	-1.162	-223	-172	-406	-177	-26.476	-26.747
PRODUTOS DE B&R	-3	-3	-4	-2	-0	0	-1	-1	-17.279	-19.431
SERVICOS COMPARTILHADOS	-61	-60	-39	-38	-30	-30	-38	-37	-4.278	-4.591
MATERIAIS DIVERSOS	-92	-157	-119	-70	-6	-3	-19	-1	-7.570	-8.714
SERVICOS PUBLICOS	0	-0	-3	-2	-0	-0	-1	-0	-5.975	-6.205
MANUTENCAO	-6	-2	-3	-8	-1	0	-2	-0	-2.315	-2.309
CONTIGENCIAS E PROC JUDICIAIS	0	0	0	0	-2	-3	0	0	-469	-1.293
LOCACOES	-44	-26	-11	-9	-4	-0	-5	-11	-1.961	-2.405
DESP FINANC BANC OPER CARTOES	-0	-2	0	0	0	-0	0	-0	-789	-833
TRIB, SEG, FEDERACOES E CONFED	0	0	0	0	0	0	0	0	-1.055	-1.094
DESP INSTITUCIONAIS E LEGAIS	-79	-42	0	0	-0	0	0	0	-446	-291
DEDUCOES DE VENDAS	0	0	0	0	0	0	0	0	0	0
DEMAIS DESPESAS	0	0	0	0	0	0	0	0	0	0
VIAGENS, ESTADIAS E TRANSPORTE	-2	-5	-4	-1	-7	-1	-1	-0	-1.582	-1.438
RESULTADO DE BX DE IMOBILIZADO	0	6	0	0	0	0	0	0	-12	-36
RECUPERACAO DESPESAS	0	5	0	179	0	0	0	0	9.307	9.896
<b>Total Geral</b>	<b>-635</b>	<b>-525</b>	<b>-2.618</b>	<b>-2.209</b>	<b>-471</b>	<b>-299</b>	<b>-696</b>	<b>-740</b>	<b>-128.671</b>	<b>-131.350</b>

# Diretoria de Bares por unidade – (Julho)

(Valores em milhares de reais)



JULHO	RECEITAS			DESPESAS			RESULTADO		
	UNIDADE DE NEGOCIOS	ORÇADO	REALIZ.	VAR.	ORÇADO	REALIZ.	VAR.	ORÇADO	REALIZ.
ROTISSERIE	0	0	0	-196	6	202	-196	6	202
BAR SAUNA MASCULINA	5	9	4	-7	-6	1	-2	3	5
CENTRAL DE PRODUCAO (PADARIA)	0	0	0	-40	2	42	-40	2	42
REFEITORIO FUNCIONARIOS	1	0	-1	2	2	0	2	2	-0
ANIVERSARIO DO CAP - B&R	0	0	0	-1	0	1	-1	0	1
FESTA JUNINA - B&R	0	0	0	-1	-0	0	-1	-0	0
ALMOXARIFADO PRE PREPARO	0	0	0	0	-0	-0	0	-0	-0
BAR DO TENIS	18	19	1	-11	-20	-9	7	-1	-8
CAFETERIA	233	198	-34	-139	-202	-63	94	-4	-98
BAR COPA DO JOGO	11	15	4	-20	-21	-0	-9	-5	4
BAR SNOOKER/BILHAR	12	13	1	-20	-19	1	-7	-6	1
EVENTOS DOS ASSOCIADOS	83	9	-74	-44	-17	27	39	-8	-47
BAR SAUNA FEMININA	0	0	0	-9	-9	0	-9	-9	0
BAR SOCIAL (BR)	21	42	21	-66	-58	8	-45	-16	29
BAR SUSHI	557	455	-102	-534	-479	55	23	-25	-47
ROOFTOP BAR	110	83	-27	-161	-155	5	-50	-72	-22
EVENTOS DO CLUBE	104	385	281	-121	-462	-341	-16	-76	-60
BAR DA PISCINA/SUSHI BAR	90	6	-84	-101	-118	-17	-11	-112	-102
SOLARIUM/PIZZARIA	381	392	11	-494	-530	-36	-113	-138	-25
BOULEVARD	831	702	-129	-859	-860	-2	-28	-159	-130
SPORT BAR CAP	120	498	378	-310	-670	-360	-191	-173	18
GERENCIA B&R	1	1	-0	-165	-184	-19	-164	-182	-19
EXPRESSO	1.374	1.075	-299	-1.342	-1.275	68	32	-200	-232
RESTAURANTE 1º ANDAR	589	476	-113	-754	-842	-88	-165	-366	-200
<b>TOTAL GERAL</b>	<b>4.541</b>	<b>4.380</b>	<b>-161</b>	<b>-5.392</b>	<b>-5.918</b>	<b>-526</b>	<b>-851</b>	<b>-1.538</b>	<b>-687</b>

# Diretoria de Bares por unidade – (Acumulado)

(Valores em milhares de reais)



JAN. A JULHO	RECEITAS			DESPESAS			RESULTADO		
	UNIDADE DE NEGOCIOS	ORÇADO	REALIZ.	VAR.	ORÇADO	REALIZ.	VAR.	ORÇADO	REALIZ.
EVENTOS DOS ASSOCIADOS	803	498	-305	-296	-272	24	507	226	-281
BAR SUSHI	3.898	4.198	300	-3.759	-4.067	-308	139	131	-8
CAFETERIA	1.628	1.632	4	-983	-1.510	-527	645	122	-523
BAR DO TENIS	127	188	61	-78	-123	-45	50	65	16
ROTISSERIE	0	1	1	-1.375	35	1.410	-1.375	36	1.411
CENTRAL DE PRODUCAO (PADARIA)	0	0	0	-270	12	283	-270	12	283
REVEILLON - B&R	0	0	0	-6	11	17	-6	11	17
REFEITORIO FUNCIONARIOS	4	1	-3	6	10	4	10	11	1
ANIVERSARIO DO CAP - B&R	0	0	0	-7	0	7	-7	0	7
ENCOMENDAS	0	0	0	-7	0	7	-7	0	7
FESTA JUNINA - B&R	0	0	0	-17	-0	17	-17	-0	17
ALMOXARIFADO PRE PREPARO	0	0	0	-0	-0	-0	-0	-0	-0
ALMOXARIFADO ALIMENTICIO	0	0	0	0	-2	-2	0	-2	-2
BAR SNOOKER/BILHAR	86	115	29	-139	-137	2	-53	-22	31
BAR COPA DO JOGO	75	109	34	-129	-133	-4	-54	-24	30
BAR SAUNA MASCULINA	36	45	9	-82	-83	-1	-46	-38	8
BAR SAUNA FEMININA	0	0	0	-61	-61	1	-61	-61	1
BAR SOCIAL (BR)	147	310	164	-521	-508	13	-374	-198	176
ROOFTOP BAR	772	807	35	-1.122	-1.234	-112	-350	-428	-78
EXPRESSO	9.620	9.875	255	-9.439	-10.332	-893	181	-457	-638
EVENTOS DO CLUBE	731	660	-71	-865	-1.189	-325	-134	-530	-396
BAR DA PISCINA/SUSHI BAR	631	514	-117	-852	-1.213	-361	-221	-699	-479
BOULEVARD	5.814	5.447	-367	-6.073	-6.244	-171	-259	-797	-538
SOLARIUM/PIZZARIA	2.669	2.961	292	-3.508	-3.984	-476	-839	-1.023	-184
SPORT BAR CAP	599	550	-49	-2.099	-1.688	411	-1.501	-1.139	362
GERENCIA B&R	10	11	1	-1.294	-1.288	7	-1.284	-1.277	8
RESTAURANTE 1º ANDAR	4.138	4.040	-98	-5.277	-5.783	-506	-1.139	-1.744	-605
<b>TOTAL GERAL</b>	<b>31.787</b>	<b>31.962</b>	<b>175</b>	<b>-38.254</b>	<b>-39.784</b>	<b>-1.530</b>	<b>-6.467</b>	<b>-7.823</b>	<b>-1.355</b>



BALANÇO PATRIMONIAL (em R\$ mil)					
ATIVO	31/07/24	31/12/23	PASSIVO E PATRIMÔNIO LÍQUIDO	31/07/24	31/12/23
<b>CIRCULANTE</b>			<b>CIRCULANTE</b>		
Caixa e equivalentes de caixa	109.985	46.585	Fornecedores	7.536	8.439
Aplicações vinculadas - LIE	2.332	4.670	Obrigações trabalhistas e previdenciárias	12.807	9.929
Contas a receber	12.819	12.040	Obrigações fiscais e tributárias	1.006	1.219
Estoques	2.890	2.762	Débitos Programas de Incentivos	2.332	4.670
Créditos diversos	572	879	Adiantamentos de associados	1.940	2.024
Outros ativos circulantes	6.736	4.127	Parcelamentos Federais	364	348
	<b>135.334</b>	<b>71.063</b>	Outras contas a pagar	360	351
			Outros passivos circulantes	8.901	560
				<b>35.246</b>	<b>27.540</b>
<b>NÃO CIRCULANTE</b>			<b>NÃO CIRCULANTE</b>		
Depósitos Judiciais	5.604	5.465	Parcelamentos federais	1.731	1.878
Outros ativos não circulantes	1.913	1.913	Outras contas a pagar	6.802	6.718
	<b>7.517</b>	<b>7.378</b>	Projetos vinculados - Imobilizados	2.733	2.736
			Provisão para contingências	1.443	955
Imobilizado	250.642	243.411	Tributos contestados judicialmente	51.816	6.815
Imobilizado Vinculado	2.733	2.736		<b>64.525</b>	<b>19.102</b>
Intangível	983	1.042	<b>PATRIMÔNIO LÍQUIDO</b>		
	<b>254.358</b>	<b>247.189</b>	Patrimônio social	188.531	164.739
<b>Total do ativo não circulante</b>	<b>261.875</b>	<b>254.567</b>	Superávit do exercício	18.449	22.789
			Reservas de reavaliação	51.159	51.159
			Ajuste de avaliação patrimonial	39.299	40.301
				<b>297.438</b>	<b>278.988</b>
<b>TOTAL DO ATIVO</b>	<b>397.209</b>	<b>325.630</b>	<b>TOTAL DO PASSIVO E PATRIMÔNIO LÍQUIDO</b>	<b>397.209</b>	<b>325.630</b>

# 4.1 Fluxo de Caixa – Resumido

(Valores em milhares de reais)



2.024	Jan		Fev		Mar		Abr		Mai		Jun		Jul		Jan. à Julho	
	Orç.	Realiz.	Orç.	Realiz.	Orç.	Realiz.	Orç.	Realiz.	Orç.	Realiz.	Orç.	Realiz.	Orç.	Realiz.	Orç.	Realiz.
Saldo Inicial Caixa Clube *	49.725	46.585	50.637	49.381	50.083	51.082	49.251	53.286	47.896	55.172	46.438	56.268	44.843	108.081	49.725	46.585
Entradas (1)	19.757	24.482	19.468	20.980	19.728	21.723	19.666	23.119	19.656	23.801	20.185	73.511	19.370	24.948	137.830	212.565
Saídas (2)	(18.846)	(21.686)	(20.021)	(19.279)	(20.560)	(19.519)	(21.021)	(21.233)	(21.115)	(22.705)	(21.780)	(21.699)	(19.768)	(23.044)	(143.110)	(149.165)
Saldo Final Caixa Clube	50.637	49.381	50.083	51.082	49.251	53.286	47.896	55.172	46.438	56.268	44.843	108.081	44.445	109.985	44.445	109.985
Saldo Inicial Proj.Incentivados	6.114	4.670	6.225	4.412	6.408	4.261	6.584	3.978	6.767	3.548	6.947	3.383	7.126	3.329	6.114	4.670
Entradas (1)	311	29	383	25	176	44	183	16	182	11	179	196	80	16	1.494	337
Saídas (2)	(200)	(287)	(200)	(176)		(328)		(446)	(2)	(176)	(0)	(249)		(1.013)	(402)	(2.676)
Saldo Final Proj.Incentivados	6.225	4.412	6.408	4.261	6.584	3.978	6.767	3.548	6.947	3.383	7.126	3.329	7.206	2.332	7.206	2.332

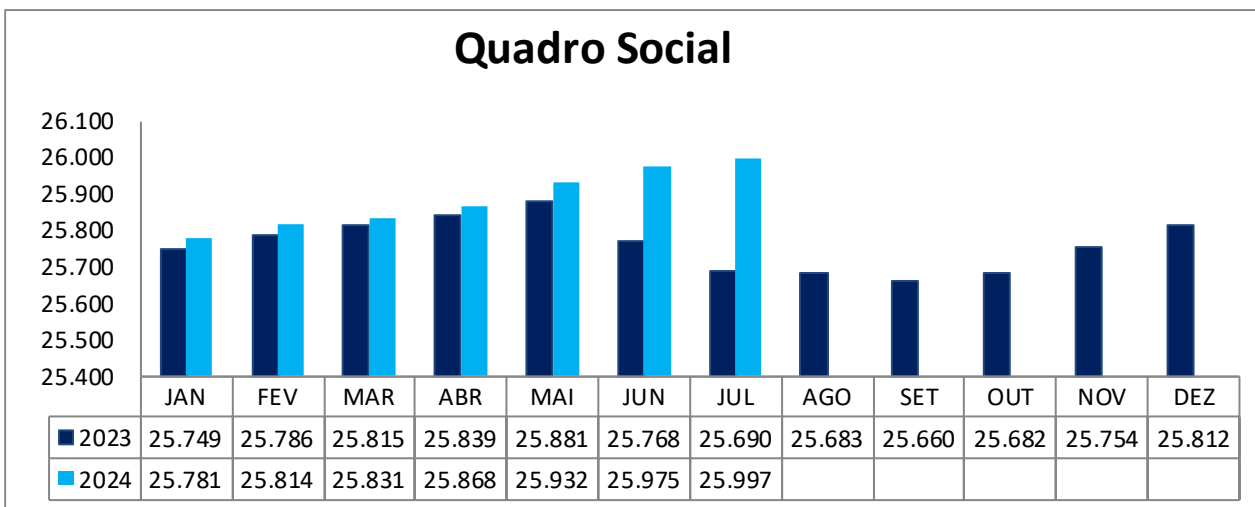


## Indicadores Operacionais

# Demonstrações Financeiras – Quadro Social



## Quadro Social

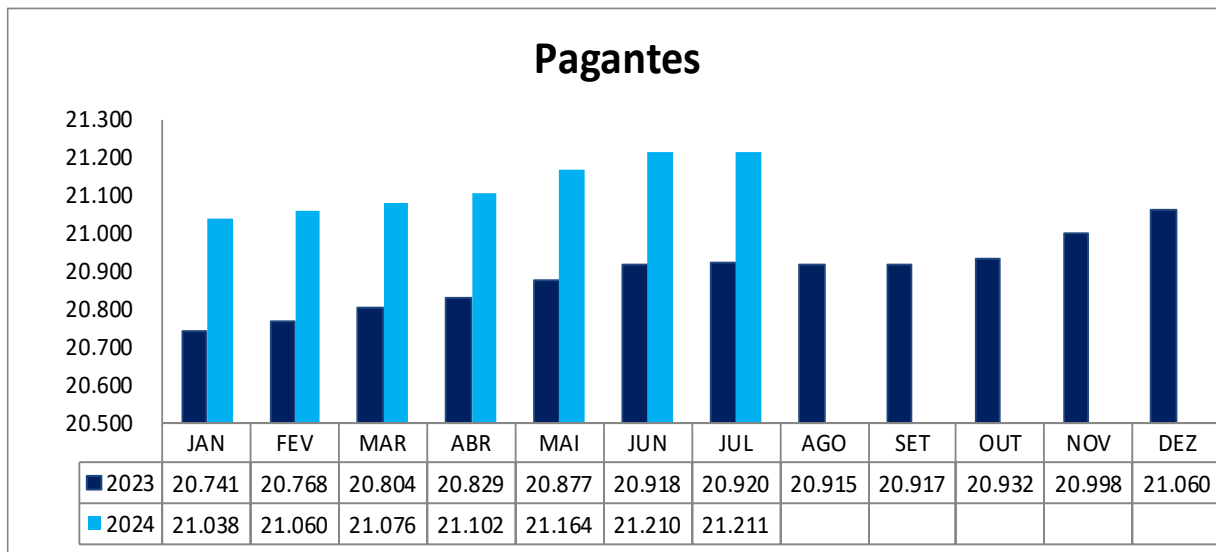


307 (Jul. 2024 x Jul. 2023)  
22 (Jul. 2024 x Jun. 2024)

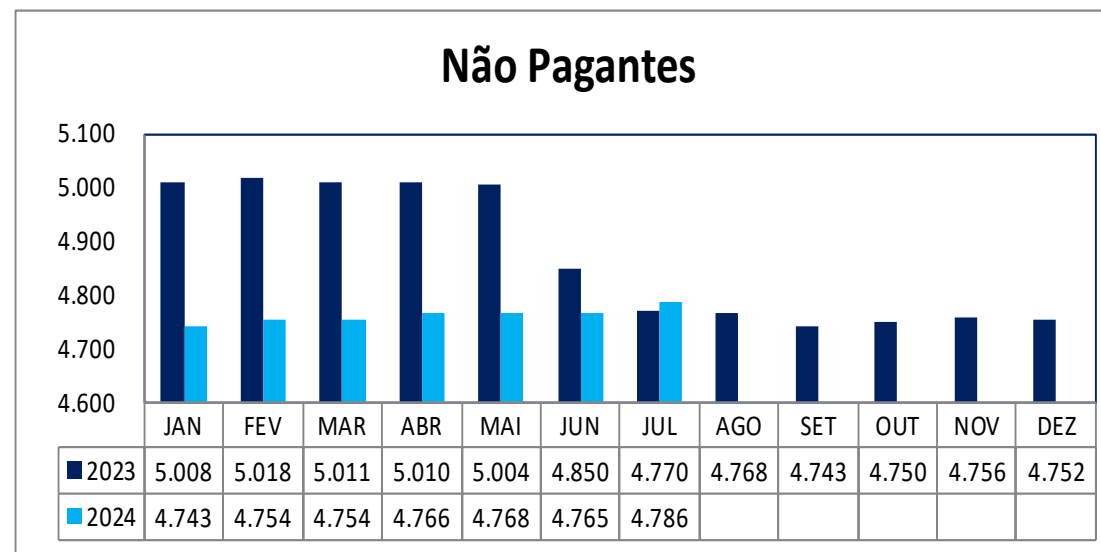
291 (Jul. 2024 x Jul. 2023)  
01 (Jul. 2024 x Jun. 2024)

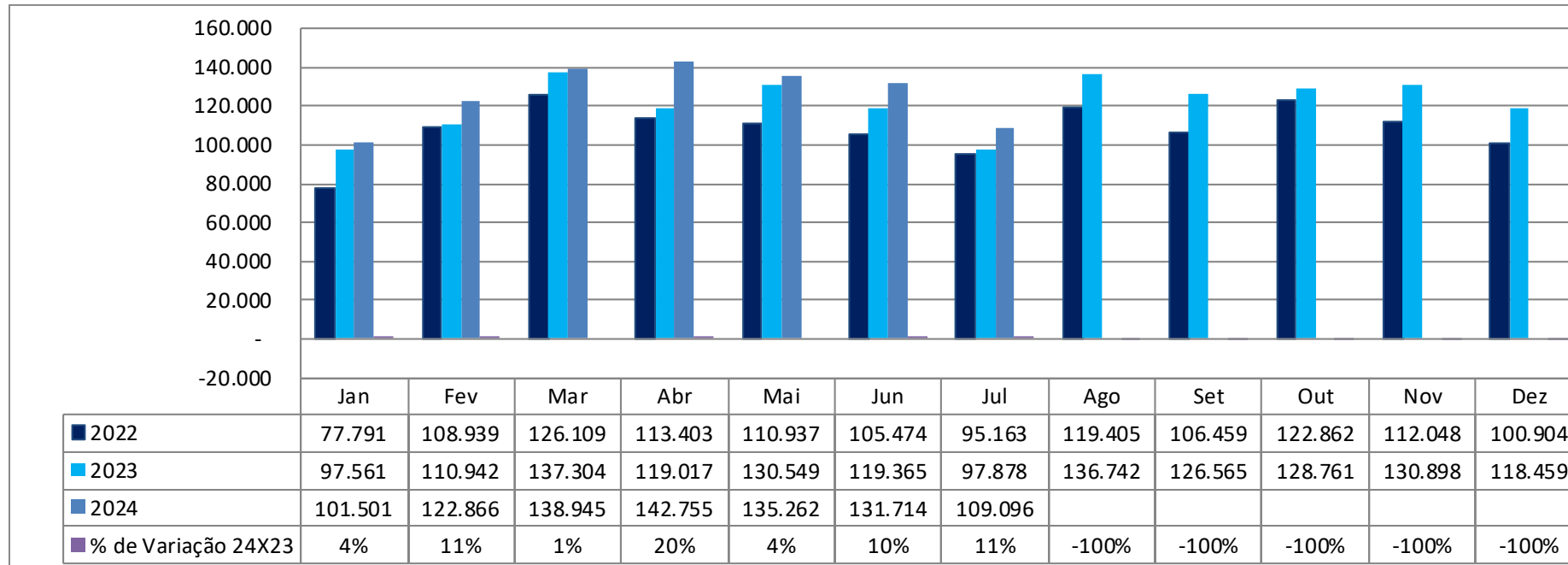
16 (Jul. 2024 x Jul. 2023)  
21 (Jul. 2024 x Jun. 2024)

## Pagantes



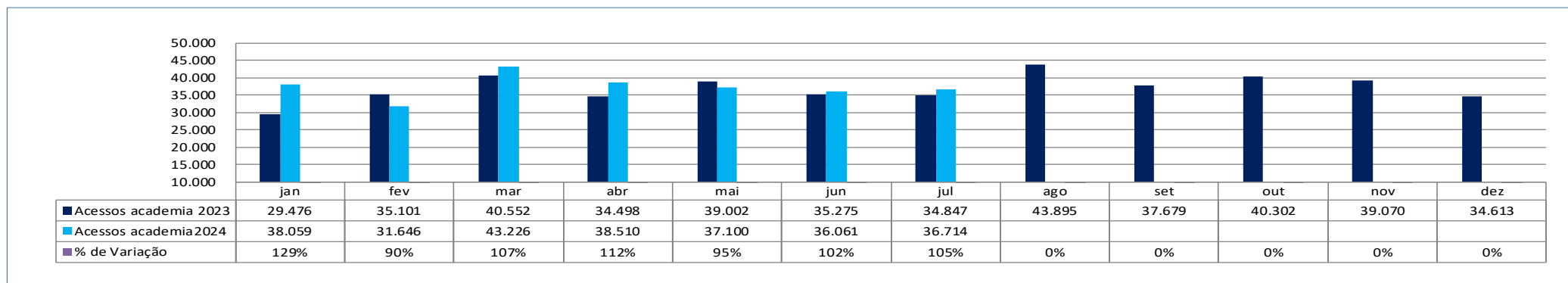
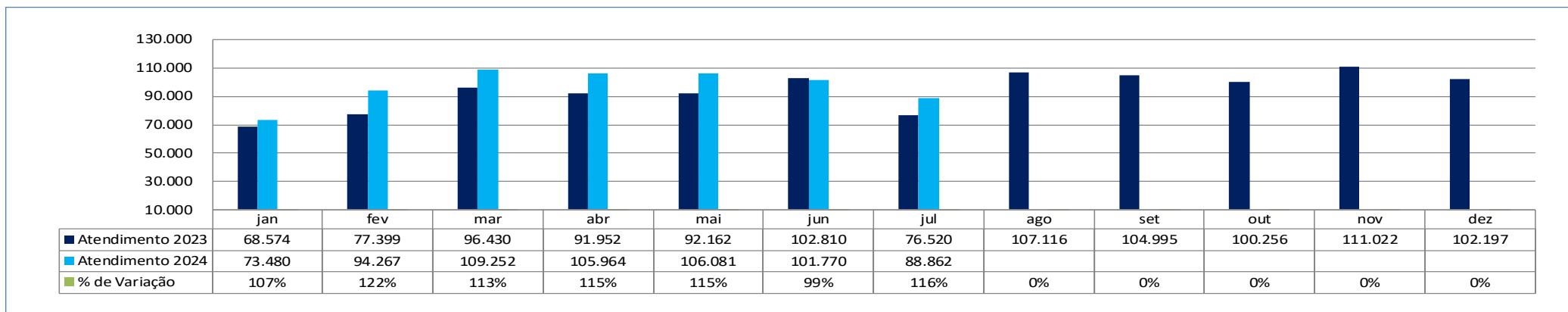
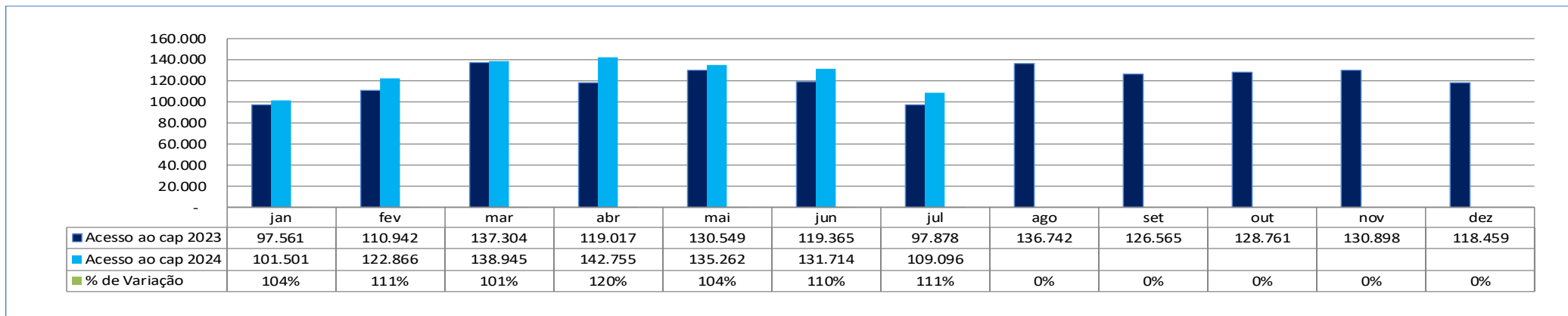
## Não Pagantes

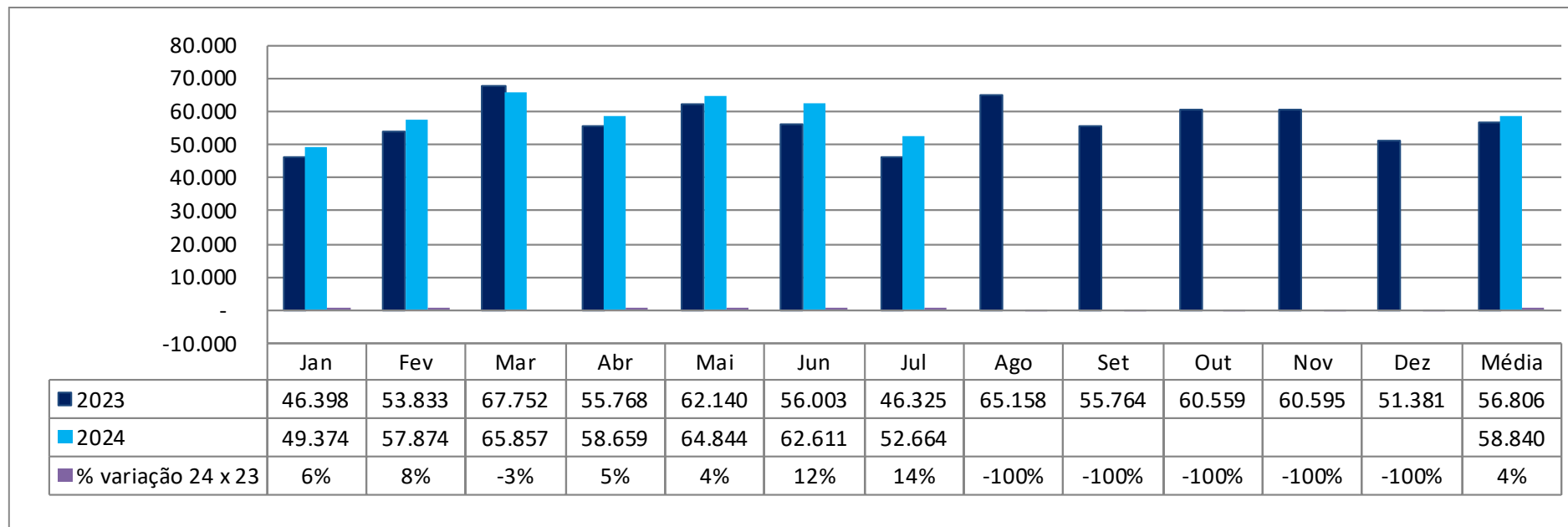






# Quantidade de 1º Acessos/Atendimentos B&R/Academia

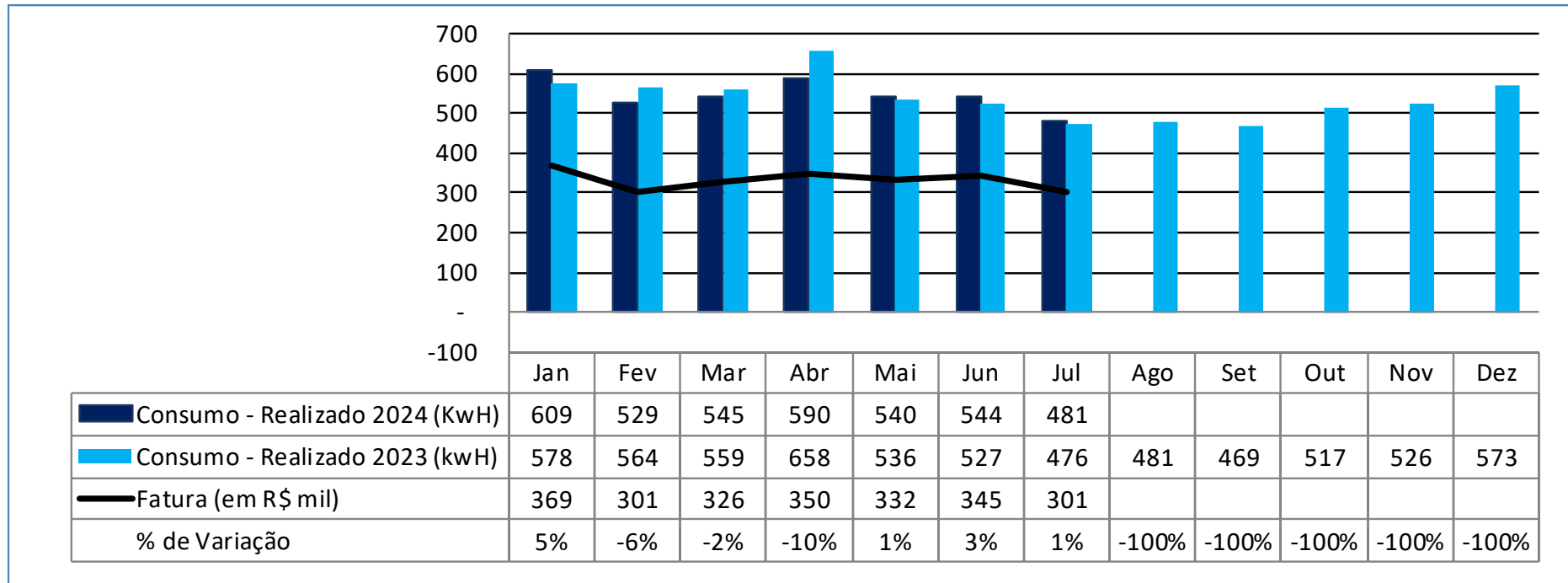




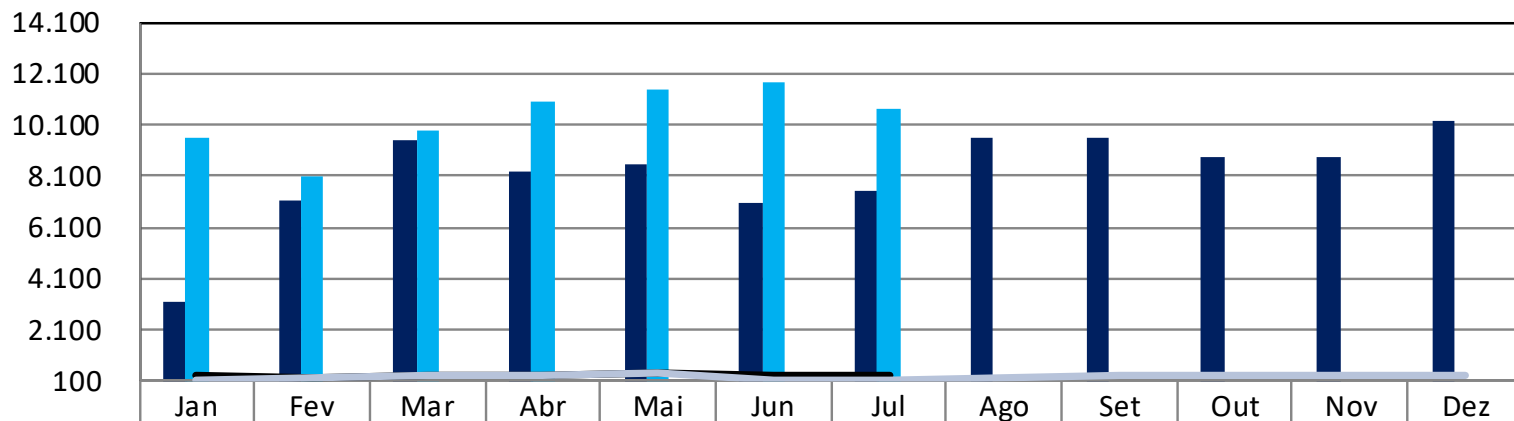
Quantidade de veículos por dia da semana - Jul./2024

<b>8.496</b> Segunda (média por dia 1.699)	<b>9.316</b> Terça (média por dia 1.863)		<b>9.624</b> Quarta (média por dia 1.925)
<b>7.452</b> Quinta (média por dia 1.863)	<b>7.228</b> Sexta (média por dia 1.807)	<b>5.769</b> Sábado (média por dia 1.442)	<b>4.779</b> Domingo (média por dia 1.195)

# Indicadores – Consumo Energia Elétrica



# Indicadores – Consumo Água e Esgoto



	Jan	Fev	Mar	Abr	Mai	Jun	Jul	Ago	Set	Out	Nov	Dez
Consumo - Realizado 2023 (m³)	3.168	7.139	9.491	8.308	8.578	7.093	7.527	9.569	9.589	8.846	8.845	10.300
Consumo - Realizado 2024 (m³)	9.581	8.137	9.915	11.054	11.461	11.820	10.744					
% de Variação	202%	14%	4%	33%	34%	67%	43%	-100%	-100%	-100%	-100%	-100%
Fatura (em R\$ mil) 2024	264	233	292	276	369	346	337					
Fatura (em R\$ mil) 2023	146	187	268	262	368	79	119	173	282	286	266	311

# Headcount (valores até Julho)



PESSOAL	HEADCOUNT ORÇADO	VALOR ORÇADO	HEADCOUNT REALIZADO	VALOR REALIZADO	Varição Qtde	% HEADCOUNT	Varição valor	% VALOR
INSTITUCIONAL	10	2.921.513	10	1.245.572	0	0%	(1.675.941)	-57%
DIRETORIA ADMINISTRATIVA	166	9.982.924	158	10.214.397	-8	-5%	231.473	2%
DIRETORIA BARES E RESTAURANTES	399	20.156.427	369	19.845.524	-30	-8%	(310.903)	-2%
DIRETORIA CULTURAL	86	5.683.575	87	5.663.477	1	1%	(20.097)	0%
DIRETORIA DA SECRETARIA	29	2.117.690	32	2.224.018	3	10%	106.328	5%
DIRETORIA DE DESENVOLV SOCIAL	2	148.312	3	152.915	1	50%	4.603	3%
DIRETORIA DE ESPORTES	190	11.045.271	177	10.524.160	-13	-7%	(521.111)	-5%
DIRETORIA DE GOVERNANÇA	2	224.624	4	511.840	2	100%	287.216	128%
DIRETORIA DE MKT E COMUNICACAO	11	1.113.793	10	1.096.014	-1	-9%	(17.779)	-2%
DIRETORIA DE SUPRIMENTOS	27	1.928.661	29	2.054.914	2	7%	126.252	7%
DIRETORIA DO PATRIMÔNIO	77	5.041.154	91	5.421.718	14	18%	380.564	8%
DIRETORIA FINANCEIRA	67	4.460.507	63	4.124.487	-4	-6%	(336.020)	-8%
DIRETORIA JURÍDICA	4	198.140	1	90.244	-3	-75%	(107.895)	-54%
DIRETORIA SOCIAL	13	1.077.349	13	1.092.095	0	0%	14.746	1%
DIRETORIA TECN DA INFORMAÇÃO	14	1.670.689	13	1.597.685	-1	-7%	(73.005)	-4%
<b>TOTAL GERAL</b>	<b>1097</b>	<b>67.770.629</b>	<b>1060</b>	<b>65.859.060</b>	<b>-37</b>		<b>(1.911.569)</b>	

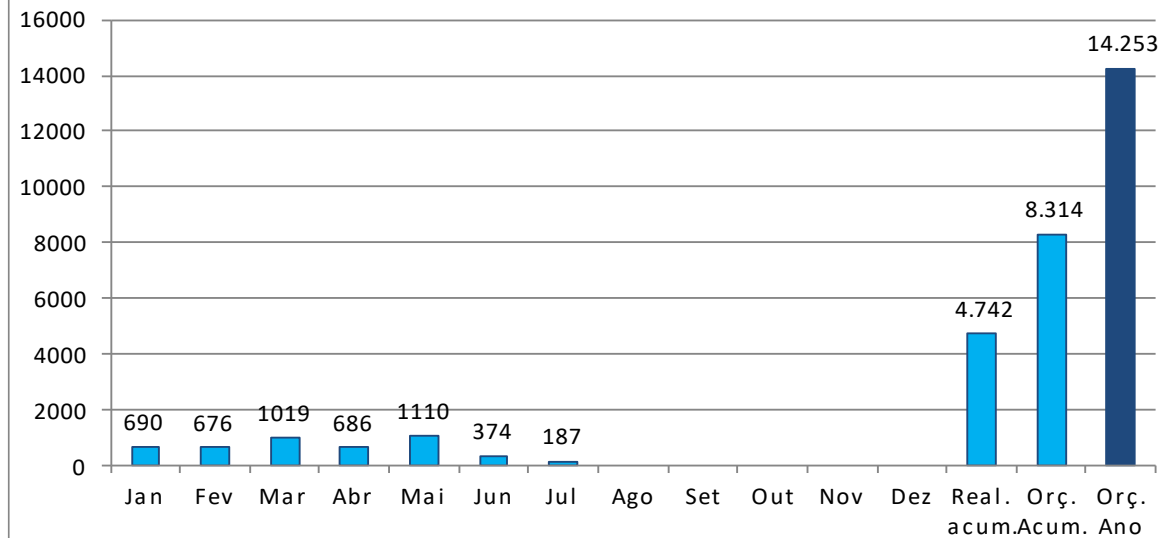


## POSIÇÃO DE CONTAS A RECEBER EM 31/07/2024 - INADIMPLÊNCIA

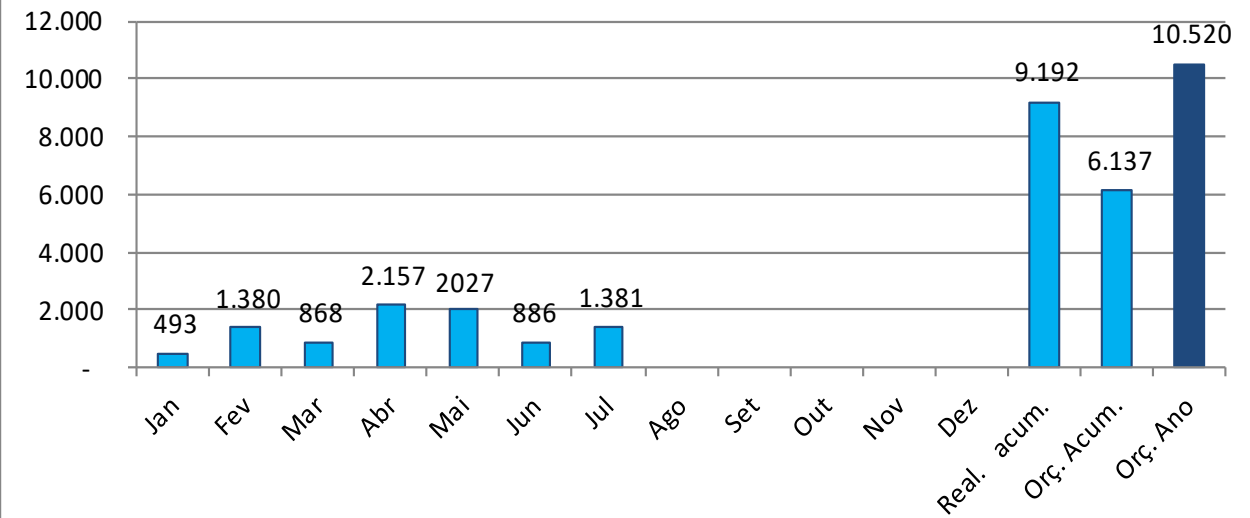
DESCRIÇÃO	JAN		FEV		MAR		ABR		MAI		JUN		JUL		variação
	QTDE	VALOR	QTDE	VALOR	QTDE	VALOR	QTDE	VALOR	QTDE	VALOR	QTDE	VALOR	QTDE	VALOR	R\$
	Contribuição Social	1.042	828.895	1.119	886.928	1.056	847.412	987	808.514	1.003	816.688	1.021	836.798	985	813.824
Acréscimo	-	65.753	-	67.654	-	63.776	-	60.702	-	62.669	-	64.666	-	62.447	-2.219
Mensalidades Cursos	169	77.902	187	88.206	180	83.521	176	85.731	192	98.326	204	110.582	229	108.903	-1.679
Recanto Infantil	18	73.484	17	54.986	18	52.081	12	35.312	15	43.575	16	49.184	16	49.261	77
Garagem	483	35.945	489	28.943	452	29.789	33	33.999	472	36.542	473	37.014	464	35.470	-1.544
Armário	282	27.078	299	28.937	175	27.680	276	26.316	270	25.920	289	27.752	272	26.234	-1.518
Acordos	64	43.404	59	42.894	64	47.036	42	32.162	46	37.699	54	39.270	59	36.459	-2.811
Títulos	10	21.622	15	29.256	5	13.709	10	21.913	8	13.816	10	18.016	4	8.405	-9.611
Comandas B&R	19	15.785	10	1.262	9	729	6	1.476	9	1.130	14	1.710	16	2.044	335
Taxas	7	15.821	3	16.524	1	7.823	1	7.823	-	-	-	-	-	-	0
Serviço Médico	100	6.977	104	7.172	85	5.536	68	5.034	53	4.087	89	7.043	66	4.320	-2.723
Outros	173	23.690	144	16.908	129	9.817	122	8.290	155	16.446	175	12.964	148	12.876	-88
<b>Total</b>		<b>1.236.356</b>		<b>1.269.670</b>		<b>1.188.908</b>		<b>1.127.272</b>		<b>1.156.898</b>		<b>1.204.999</b>		<b>1.160.244</b>	<b>- 44.755</b>



## Compra de ativos



## Obras e Reformas



# Demonstrações Financeiras - Obras



	Orçado 2024	Realizado								Saldo
		Janeiro	Fevereiro	Março	Abril	Maió	Junho	Julho	Total Realizado Jan. a Jul.	
Reforma Térreo Ginásio Antônio Prado Júnior	2.000	84	204	57	31	15	46	209	645	1.355
Construção Fisioterapia	500	0	0	0	0	0	0	0	0	500
Reforma Térreo Prédio 120	3.130	258	702	404	869	1.483	415	973	5.103	-1.973
Escada Rolante e Adequação Cinema	200	0	0	0	0	0	0	0	0	200
Construção Centro Pró Memória (Sede Social)	300	0	0	0	0	0	0	0	0	300
Reforma Recanto Infantil	1.050	65	80	12	404	127	155	110	953	97
Projetos e Assessoria	500	11	45	35	90	49	99	34	363	137
Área de Lazer dos Funcionários	100	0	1	0	0	0	0	0	1	99
Reforma Cozinha Geral (Casa de Máquinas)	1.000	2	6	3	3	0	5	0	19	981
Retrofit Ar Condicionado, Acústica do Salão de Festas e Forro do Gazebo	300	0	0	0	0	1	0	0	1	299
Remanejamento Departamentos Engenharia, Governança, Esportivo e Loja	600	0	0	14	4	3	0	0	21	579
Construção de Banheiros e Cobertura Retrátil no Rooftop	400	0	0	0	2	0	0	0	2	398
Modernização Elevadores Edifício Paulistano 120	60	0	0	33	0	0	0	0	33	27
Melhoria de Áreas Comuns	150	0	0	0	2	15	5	3	25	125
Reforma Bar do Tênis	50	0	0	0	0	0	0	0	0	50
Construção Depósitos (Laje 1º andar Edifício Paulistano)	180	0	0	0	3	0	0	0	3	177
<b>Com orçamento</b>	<b>10.520</b>	<b>420</b>	<b>1.036</b>	<b>559</b>	<b>1.408</b>	<b>1.693</b>	<b>725</b>	<b>1.329</b>	<b>7.170</b>	<b>3.350</b>
Obra do restaurante Sushi		42	24	24	94	24	0	0	208	-208
Reforma do 3º andar do prédio		12	2	3	5	0	0	0	22	-22
Construção parque aquático na área das piscinas		13	122	7	154	20	1	0	316	-316
Demolição do terreo do Prédio 120		4	9	0	3	0	0	0	16	-16
Construção do vestiários para atletas no 1º andar		2	0	0	90	21	0	0	114	-114
Pressurização do Prédio 120		0	15	0	0	15	0	0	30	-30
Reforma do Alambrado e Postes		0	50	30	26	0	0	0	105	-105
Remanejamento dos Departamento Adm, Achados e Perdidos, Fisc.		0	110	40	52	7	7	12	228	-228
Implementação da Energia Solar		0	4	73	0	2	0	0	79	-79
Reforma do Hall de Entrada		0	5	0	0	0	0	0	5	-5
Remanejamento de departamentos p/ áreas das Oficinas de Man.		0	5	0	0	0	0	0	5	-5
Instalação de sistema de exaustão nas oficinas de manutenção		0	0	90	67	159	30	10	356	-356
Reforma do prédio PJM 755		0	0	43	134	49	84	19	328	-328
Obra da Quadra UNIP		0	0	0	124	20	0	0	144	-144
Instalação de ar condicionado no Prédio 120		0	0	0	0	18	0	0	18	-18
Retrofit dos Geradores		0	0	0	0	0	39	0	39	-39
Cobertura Retrátil do Rooftop			0	0	0	0	0	5	5	-5
Retrofit elevador carga hidráulico (RM)			0	0	0	0	0	6	6	-6
<b>Remanejamento/ emergencial</b>	<b>-</b>	<b>73</b>	<b>344</b>	<b>310</b>	<b>748</b>	<b>334</b>	<b>161</b>	<b>52</b>	<b>2.023</b>	<b>(2.023)</b>
	<b>10.520</b>	<b>493</b>	<b>1.380</b>	<b>868</b>	<b>2.157</b>	<b>2.027</b>	<b>886</b>	<b>1.381</b>	<b>9.192</b>	<b>1.328</b>



# Captações/Patrocínios

(Valores em milhares de reais)



PATROCÍNIOS 2024		Janeiro		Fevereiro		Março		Abril		Maio		Junho		Julho		TOTAL	
Patrocinador	Área Beneficiada	Orç.	Real.	Orç.	Real.	Orç.	Real.	Orç.	Real.	Orç.	Real.	Orç.	Real.	Orç.	Real.	orçado	realizado
AMBEV	Esportes				75.000												75.000
AMBEV	Bares				75.000												75.000
BANCO BRADESCO	Institucional	37.500	37.500	37.500	37.500	37.500	37.500	37.500	37.500	37.500	37.500	37.500	37.500	37.500	37.500	262.500	262.500
BRASANITAS	Basquete	20.000	20.000	20.000	20.000	20.000	20.000	20.000	21.400	20.000	21.400	20.000	36.400	20.000	37.898	140.000	177.098
CORPORE	Basquete	183.350	150.000	183.350	150.000	183.350	150.000	183.350	150.000	183.350	150.000	183.350	150.000	183.350	150.000	1.283.450	1.050.000
FILO	Ger Esportes																
KAZAA	Ginastica Artística	8.783		8.783		8.783		8.783		8.783		8.783		8.783		61.483	
KAZAA	Ger Marketing										12.000		24.000		-36.000		
KAZAA	Festa Junina - Soc														36.000		36.000
MONTE BRAVO	Ger Esportes	33.000	25.000	33.000	25.000	33.000	25.000	33.000	25.000	33.000	25.000	33.000	25.000	33.000	25.000	231.000	175.000
MONTE BRAVO	Tênis	19.500	12.500	19.500	12.500	19.500	12.500	19.500	12.500	19.500	12.500	19.500	12.500	19.500	12.500	136.500	87.500
MONTE BRAVO	Beach	12.500	12.500	12.500	12.500	12.500	12.500	12.500	12.500	12.500	12.500	12.500	12.500	12.500	12.500	87.500	87.500
MONTE BRAVO	Eventos do clube																
OUTROS	Social												90.000			90.000	
PLATINUM	Judo	6.000	6.000	6.000	6.000	6.000	6.000	6.000	6.000	6.000	6.000	6.000	6.000	6.000	6.000	42.000	42.000
POSITANO	Institucional																
TEGRA	Ger Marketing								40.000		10.000		10.000				60.000
TEGRA	Ger Esportes														10.000		10.000
OCASULO	Ger Marketing								25.000								25.000
GWC DISTRIBUIDORA	Ger Esportes								33.333		33.333		33.333		33.333		133.333
WBR IND E COM	Futebol		100.000														100.000
CIA HERING	Ger Marketing												15.000				15.000
SMARTFIT	Festa Junina - Soc														30.000		30.000
VIVO	Festa Junina - Soc														25.000		25.000
OUTROS	Eventos do clube	10.000		10.000		10.000		10.000		10.000		10.000		10.000		70.000	
		330.633	363.500	330.633	413.500	330.633	263.500	330.633	363.233	330.633	320.233	420.633	362.233	330.633	379.731	2.404.433	2.465.931



JULHO	ORÇADO	REALIZADO	VARIAÇÃO	%
RECEITAS INCENTIV SALARIO	80.000	142.782	62.782	78%
RECEITAS INCENT ATIVOS CBC	0	45.733	45.733	0%
<b>Total Geral</b>	<b>80.000</b>	<b>188.515</b>	<b>108.515</b>	<b>136%</b>

JAN. A JULHO	ORÇADO	REALIZADO	VARIAÇÃO	%
RECEITAS INCENT ATIVOS CBC	373	302.976	302.603	81053%
RECEITAS INCENTIV SALARIO	1.092.104	1.270.969	178.865	16%
RECEITAS INCENTIV CONSUMO	402.013	150.268	-251.745	-63%
<b>Total Geral</b>	<b>1.494.490</b>	<b>1.724.213</b>	<b>229.723</b>	<b>15%</b>



JULHO	Orçado	Realizado	Varição	%
RECEITAS	758.180	778.979	20.799	3%
RECEITAS DE ATIVIDADES	758.180	778.979	20.799	3%
DESPESAS	(94.274)	(59.183)	35.091	-37%
DESP FINANC BANC OPER CARTOES	-	(696)	(696)	0%
LOCACOES	(2.800)	(770)	2.030	-72%
MATERIAIS DIVERSOS	(21.700)	(19.196)	2.504	-12%
PRODUTOS DE B&R	(4.700)	(4.109)	591	-13%
RESULTADO DE BX DE IMOBILIZADO	-	(4)	(4)	0%
SERVICOS DE TERCEIROS	(65.074)	(34.010)	31.064	-48%
VIAGENS, ESTADIAS E TRANSPORTE	-	(398)	(398)	0%
PESSOAL	(313.677)	(342.617)	(28.940)	9%
DESPESAS COMPARTILHADAS	(19.704)	(31.208)	(11.504)	58%
MANUTENCAO	(7.634)	(14.343)	(6.708)	88%
SERVICOS COMPARTILHADOS	(1.163)	(6.599)	(5.435)	467%
SERVICOS PUBLICOS	(10.906)	(10.267)	639	-6%
DEPRECIACAO IMOBILIZADO	(7.651)	(9.274)	(1.623)	21%
DEPRECIACAO E AMORTIZACAO	(7.651)	(9.274)	(1.623)	21%
<b>Total Geral</b>	<b>322.875</b>	<b>336.696</b>	<b>13.822</b>	<b>4%</b>

JAN. A JULHO	Orçado	Realizado	Varição	%
RECEITAS	6.126.571	6.756.913	630.343	10%
OUTRAS RECEITAS	404.848	527.374	122.526	30%
RECEITAS DE ATIVIDADES	5.721.723	6.229.540	507.817	9%
DESPESAS	(1.084.466)	(1.129.679)	(45.213)	4%
DESP FINANC BANC OPER CARTOES	-	(1.671)	(1.671)	0%
LOCACOES	(38.600)	(25.150)	13.450	-35%
MATERIAIS DIVERSOS	(324.600)	(365.489)	(40.889)	13%
PRODUTOS DE B&R	(290.700)	(317.178)	(26.478)	9%
RESULTADO DE BX DE IMOBILIZADO	-	(4)	(4)	0%
SERVICOS DE TERCEIROS	(384.816)	(387.563)	(2.746)	1%
VIAGENS, ESTADIAS E TRANSPORTE	(45.750)	(32.624)	13.126	-29%
PESSOAL	(4.161.839)	(4.096.951)	64.888	-2%
DESPESAS COMPARTILHADAS	(137.084)	(135.890)	1.194	-1%
MANUTENCAO	(53.441)	(45.798)	7.643	-14%
SERVICOS COMPARTILHADOS	(8.113)	(23.472)	(15.359)	189%
SERVICOS PUBLICOS	(75.530)	(66.620)	8.910	-12%
DEPRECIACAO IMOBILIZADO	(53.366)	(63.740)	(10.375)	19%
DEPRECIACAO E AMORTIZACAO	(53.366)	(63.740)	(10.375)	19%
<b>Total Geral</b>	<b>689.816</b>	<b>1.330.653</b>	<b>640.837</b>	<b>93%</b>



JULHO	Orçado	Realizado	Varição	%
RECEITAS	219.850	204.920	(14.930)	-7%
OUTRAS RECEITAS	203.350	187.898	(15.452)	-8%
RECEITAS PATRIMONIAIS	16.500	17.022	522	3%
DESPESAS	(304.912)	(208.672)	96.240	-32%
DESP INSTITUCIONAIS E LEGAIS	(5.717)	-	5.717	-100%
LOCACOES	(6.300)	(7.657)	(1.357)	22%
MATERIAIS DIVERSOS	(15.874)	(15.883)	(9)	0%
PRODUTOS DE B&R	(1.279)	(98)	1.181	-92%
SERVICOS DE TERCEIROS	(203.825)	(179.878)	23.947	-12%
TRIB, SEG, FEDERACOES E CONFED	(31.672)	-	31.672	-100%
VIAGENS, ESTADIAS E TRANSPORTE	(40.245)	(5.155)	35.090	-87%
PESSOAL	(122.981)	(76.335)	46.646	-38%
DESPESAS COMPARTILHADAS	(2.056)	32.866	34.922	-1699%
MANUTENCAO	(2.056)	(50)	2.006	-98%
SERVICOS COMPARTILHADOS	-	32.916	32.916	0%
DEPRECIACAO IMOBILIZADO	(256)	(1.827)	(1.571)	613%
DEPRECIACAO E AMORTIZACAO	(256)	(1.827)	(1.571)	613%
<b>Total Geral</b>	<b>(210.355)</b>	<b>(49.048)</b>	<b>161.307</b>	<b>-77%</b>

JAN. A JULHO	Orçado	Realizado	Varição	%
RECEITAS	1.538.950	1.346.250	(192.700)	-13%
OUTRAS RECEITAS	1.423.450	1.227.098	(196.352)	-14%
RECEITAS PATRIMONIAIS	115.500	119.152	3.652	3%
DESPESAS	(2.170.616)	(2.185.844)	(15.228)	1%
DESP FINANC BANC OPER CARTOES	-	(17)	(17)	0%
DESP INSTITUCIONAIS E LEGAIS	(44.147)	-	44.147	-100%
LOCACOES	(64.050)	(41.699)	22.351	-35%
MATERIAIS DIVERSOS	(83.260)	(34.172)	49.089	-59%
PRODUTOS DE B&R	(8.423)	(7.071)	1.352	-16%
SERVICOS DE TERCEIROS	(1.479.633)	(1.661.063)	(181.430)	12%
TRIB, SEG, FEDERACOES E CONFED	(149.335)	(91.895)	57.440	-38%
VIAGENS, ESTADIAS E TRANSPORTE	(341.768)	(349.927)	(8.159)	2%
PESSOAL	(887.530)	(722.017)	165.513	-19%
DESPESAS COMPARTILHADAS	(14.392)	(77.697)	(63.306)	440%
MANUTENCAO	(14.392)	(15.009)	(618)	4%
SERVICOS COMPARTILHADOS	-	(62.688)	(62.688)	0%
DEPRECIACAO IMOBILIZADO	(1.793)	(9.589)	(7.796)	435%
DEPRECIACAO E AMORTIZACAO	(1.793)	(9.589)	(7.796)	435%
<b>Total Geral</b>	<b>(1.535.381)</b>	<b>(1.648.897)</b>	<b>(113.516)</b>	<b>7%</b>

***Obrigado !***